

Gin Hass Slush

Spiked Slush  2,4 liter

INGREDIENSER

3,5 dl mango Sirup

3,5 dl gin

1,5 dl limesirup (eller ca 2-5 limefrugter)

1,5 liter sukkerholdig lemonsodavand

Til servering:

Limebåde

SÅDAN GØR DU:

1. Hæld alle ingredienser i slush ice-maskinen.
2. Sæt maskinen til spiked slush-indstilling.
3. Vent til slushen har en fast, frossen konsistens – og servér!



Serveringstip:

- Gin kan udelades for en alkoholfri version.

Kong Fu Slush

Spiked Slush  2,1 liter

INGREDIENSER

1,5 liter Sprite

3,5 dl Lakridslikør (fx. Råstoff Pure Liquorice)

2,5 dl lime sirup (fx Barmix)

Til servering:

Friske limeskiver

SÅDAN GØR DU:

1. Hæld alle ingredienser i slush ice-maskinen.
2. Sæt maskinen til spiked slush-indstilling.
3. Vent til slushen har en fast, frossen konsistens – og servér!



Serveringstip:

- Nedkøl glassene i fryseren inden servering.

Sobczyk

København- stang

Spiked Slush  2,1 liter

INGREDIENSER

1,5 liter Mathilde Milkshake Mix

2/3 Ananaslikør fx. Råstoff

Pineapple Vanilla

Til servering:

Friske ananasskiver

Flødeskum

SÅDAN GØR DU:

1. Hæld alle ingredienser i slush ice-maskinen.
2. Sæt maskinen til spiked slush-indstilling.
3. Vent til slushen har en fast, frossen konsistens – og servér!



Serveringstip:

- For en alkoholfri variant, udskift Råstoff med Pineapple sirup

Sobczyk

Frozen Aperol Spritz

Spiked Slush  2,5 liter

INGREDIENSER

1 flaske aperol (70 cl)

1 liter Appelsinjuice

3 dl Sprite

0,5 dl Sukkersirup

Til servering:

Appelsinskiver

Prosecco

SÅDAN GØR DU:

1. Hæld alle ingredienser i slush ice-maskinen.
2. Sæt maskinen til spiked slush-indstilling.
3. Vent til slushen har en fast, frossen konsistens – og servér!



Serveringstip:

- Top med prosecco til sidst – så bevares kulsyren

Sobczyk

Jordbær Gin Hass

Spiked Slush  2,5 liter

INGREDIENSER

3,5 dl jordbær sirup

3,5 dl gin

1,5 dl limesirup (eller ca 2-5
limefrugter)

13,5 dl sukkerholdig
lemonsodavand

Til servering:

Friske jordbær

SÅDAN GØR DU:

1. Hæld alle ingredienser i slush ice-maskinen.
2. Sæt maskinen til spiked slush-indstilling.
3. Vent til slushen har en fast, frossen konsistens – og servér!



Serveringstip:

- Skift gin ud med rom for en strawberry daiquiri-variant
- Gin kan udelades for en alkoholfri variant

Sobczyk

Frozen Pina Colada

Spiked Slush  2,0 liter

INGREDIENSER

1 liter ananasjuice

5 dl kokosmælk (fuldfed – ikke light)

1,5 dl sukkersirup

3 dl hvid rom

Til servering:

Friske ananasskiver

SÅDAN GØR DU:

1. Hæld alle ingredienser i slush ice-maskinen.
2. Sæt maskinen til spiked slush-indstilling.
3. Vent til slushen har en fast, frossen konsistens – og servér!



Serveringstip:

- Rom kan udelades for en alkoholfri version
- Pynt med dessertkirsebær for ekstra farve

Sobczyk

Bounty Drink

Spiked Slush  2,7 liter

INGREDIENSER

2 liter kakaomælk (almindelig sødet, fx Cocio eller Matilde kakao)

1 flaske Malibu (70 cl)

Til servering:

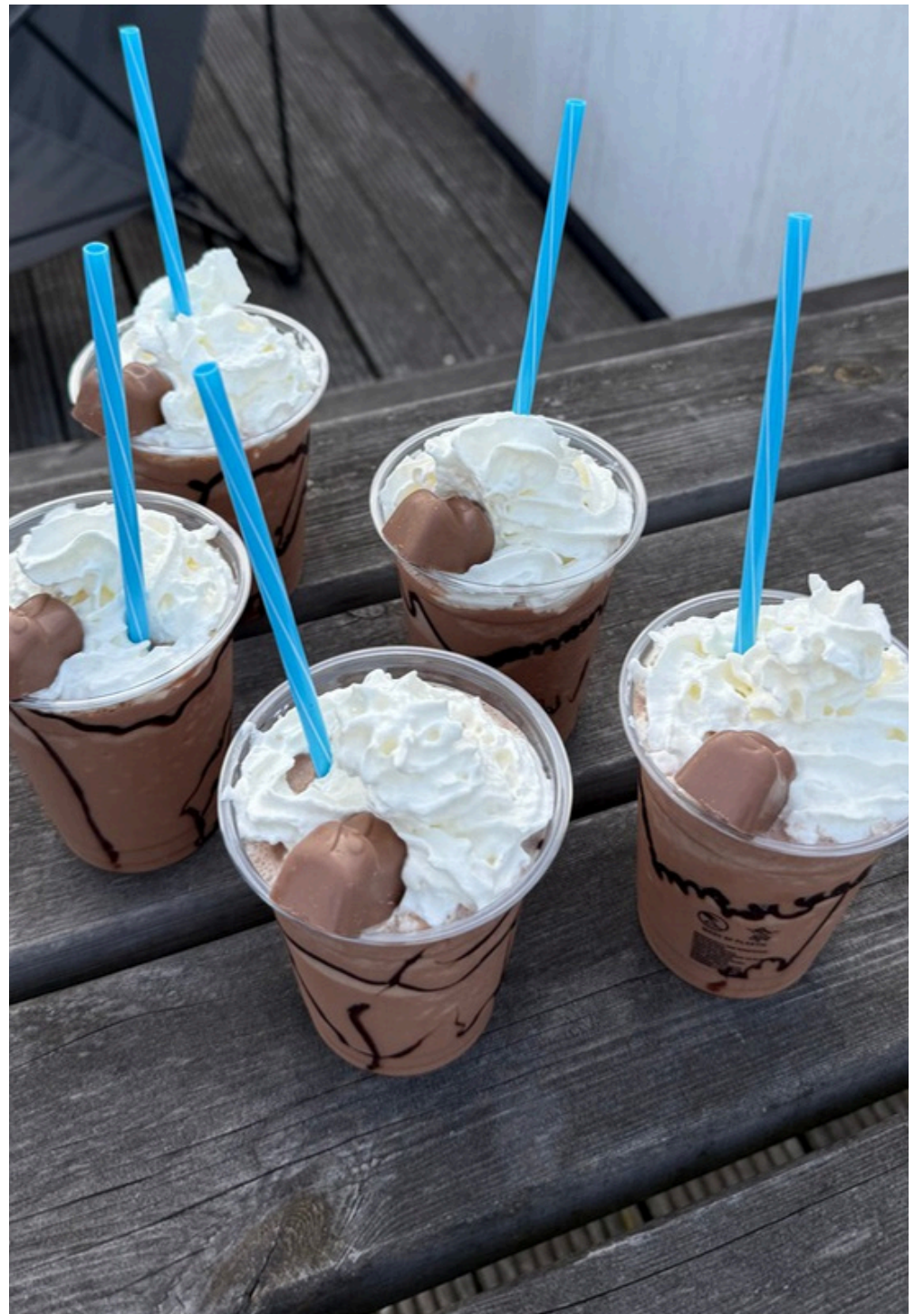
Flødeskum

Chokoladestykker

Chokoladesauce

SÅDAN GØR DU:

1. Hæld alle ingredienser i slush ice-maskinen.
2. Sæt maskinen til spiked slush-indstilling.
3. Vent til slushen har en fast, frossen konsistens – og servér!



Serveringstip:

- Pynt siderne af koppen med chokoladesauce

Sobczyk

Kæmpe Læske Slush

Spiked Slush  2,5 liter

INGREDIENSER

5 dl Råstoff Salty Caramel
19 dl lemon sodavand (fx Faxe
Kondi eller Sprite Lemon – ikke
light)
1 dl limesaft (friskpresset eller
koncentrat)

Til servering:

Limebåd

SÅDAN GØR DU:

1. Hæld alle ingredienser i slush ice-maskinen.
2. Sæt maskinen til spiked slush-indstilling.
3. Vent til slushen har en fast, frossen konsistens – og servér!



Serveringstip:

- Sæt glassene i fryseren i god tid inden servering – så holder drinken sig dejlig kold længere tid

Sobczyk

Choko Lakrids Slush

Spiked Slush  2,5 liter

INGREDIENSER

5 dl Råstoff Pure Lakrids
2 liter kakaomælk (almindelig
sødet, fx Cocio eller Matilde
kakao)

Til servering:

Flødeskum
Chokolade

SÅDAN GØR DU:

1. Hæld alle ingredienser i slush ice-maskinen.
2. Sæt maskinen til spiked slush-indstilling.
3. Vent til slushen har en fast, frossen konsistens – og servér!



Serveringstip:

- Benyt evt. 1,5–2 spsk sukker, hvis du bruger en tyndere kakao med lavt sukkerindhold.

Sobczyk

Solero Slush

Spiked Slush  2,0 liter

INGREDIENSER

2 dl vodka
2,5 dl mango sirup
6 dl appelsinjuice
6 dl Faxe Kondi (ikke light)
2,5 dl kokosmælk
Saften fra 2 passionsfrugter

Til servering:

Friske appelsinskiver og
passionsfrugt

SÅDAN GØR DU:

1. Hæld alle ingredienser i slush ice-maskinen.
2. Sæt maskinen til spiked slush-indstilling.
3. Vent til slushen har en fast, frossen konsistens – og servér!



Serveringstip:

- Drys med lidt kokosmælk på toppen for ekstra flot finish.
- Vodka kan udelades for alkoholfri version.
- Vælg en cremet kokosmælk – ikke light. Ryst godt inden brug.
- Passionsfrugtsaft kan erstattes med 1,5 spsk passionsfrugtpuré.

Sobczyk

Frozen Mocha

☺ Milkshake

📏 2,5 liter

INGREDIENSER

1 liter kakaomælk (almindelig sødet, fx Cocio eller Matilde kakao)

1 liter Mathilde Milkshake Mix

5 dl stærk, nedkølet kaffe (gerne espresso eller sort kaffe)

Til servering:

Bastogne kiks

SÅDAN GØR DU:

1. Hæld alle ingredienser i slush ice-maskinen.
2. Sæt maskinen til spiked slush-indstilling.
3. Vent til slushen har en fast, frossen konsistens – og servér!



Serveringstip:

- Blandingen skal være helt kold inden du hælder den i maskinen.
- Brug ikke for meget kaffe, da for lidt sukker og fedt kan gøre det svært at fryse.
- Mathilde Milkshake Mix kan erstattes med fx sødmælk.

Sobczyk

Frozen Rosé

Spiked Slush  2,5 liter

INGREDIENSER

2 liter rosévin

4 dl jordbærsirup

0,5 dl sukkersirup

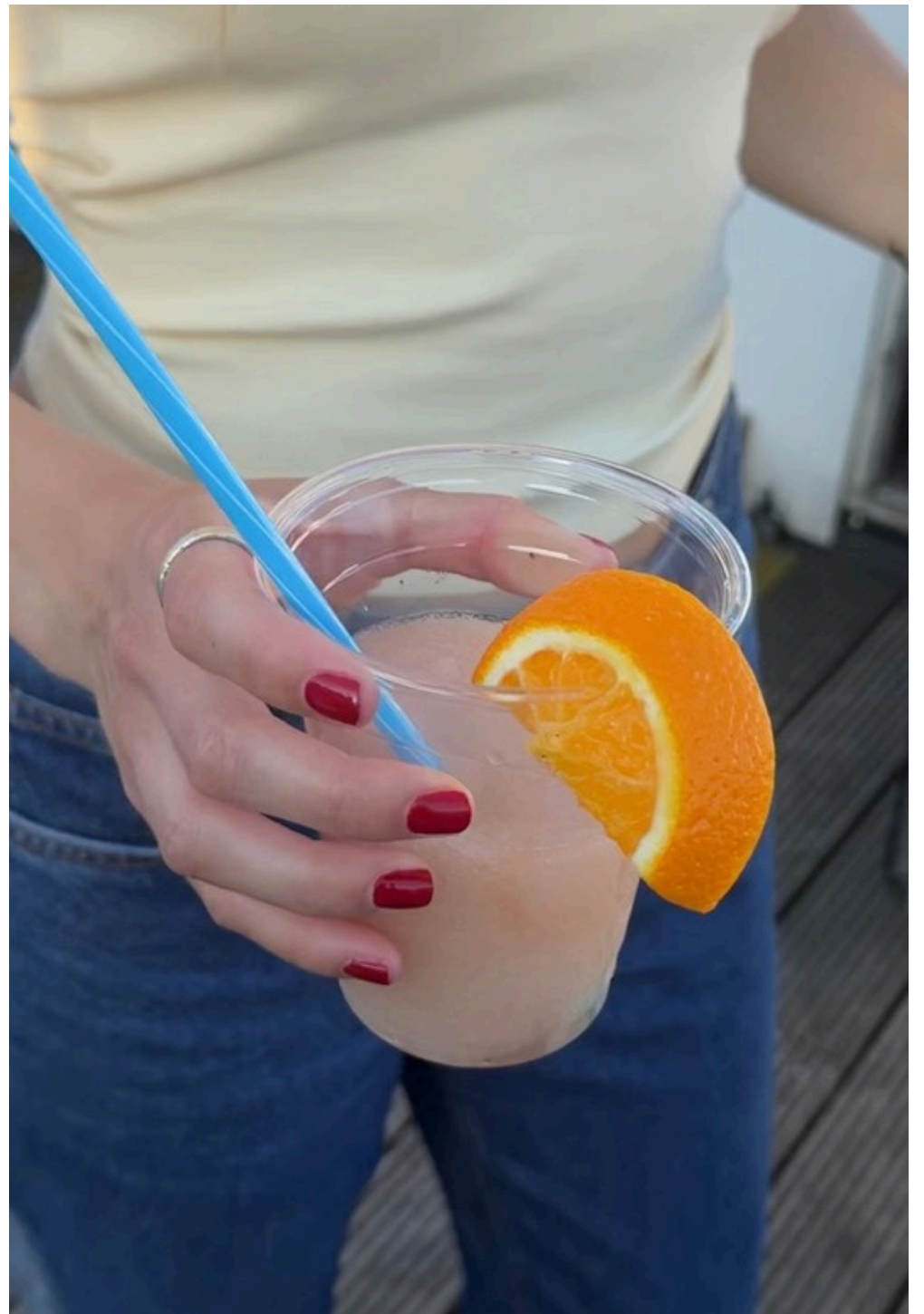
0,5 dl citronsaft

Til servering:

Appelsinskiver

SÅDAN GØR DU:

1. Hæld alle ingredienser i slush ice-maskinen.
2. Sæt maskinen til spiked slush-indstilling.
3. Vent til slushen har en fast, frossen konsistens – og servér!



Serveringstip:

- Server med en sukkerkant som ekstra garnish

Sobczyk

Jordbær Milkshake

🍹 Milkshake

📏 2,5 liter

INGREDIENSER

16,5 dl Mathilde Milkshake Mix

8,5 dl jordbærsaft/sirup

Til servering:

Flødeskum

Friske jordbær

SÅDAN GØR DU:

1. Hæld alle ingredienser i slush ice-maskinen.
2. Sæt maskinen til spiked slush-indstilling.
3. Vent til slushen har en fast, frossen konsistens – og servér!



Serveringstip:

- For variationer kan jordbærsiruppen erstattes med din favorit bærsaft.

Sapczyk

Chokolade Milkshake

🍹 Milkshake

📏 2,5 liter

INGREDIENSER

1,2 liter Mathilde Milkshake Mix

1,3 liter Cocio

Til servering:

Flødeskum

Chokolade

SÅDAN GØR DU:

1. Hæld alle ingredienser i slush ice-maskinen.
2. Sæt maskinen til spiked slush-indstilling.
3. Vent til slushen har en fast, frossen konsistens – og servér!



Serveringstip:

- Server med et lækkert stykke chokolade for ekstra flot finish.

Sapczyk

Frappé med karamel

Frappe

2,5 liter

INGREDIENSER

6 dl stærk, sort kaffe (afkølet)

1,5 liter sødmælk

4 dl karamelsirup

Til servering:

Kaffebønner

SÅDAN GØR DU:

1. Hæld alle ingredienser i slush ice-maskinen.
2. Sæt maskinen til milkshake eller frappe slush-indstilling.
3. Vent til slushen har en fast, frossen konsistens – og servér!



Serveringstip:

- Sæt kaffen i køleskabet i god tid inden brug, så kaffen er helt nedkølet.
- Drys med kaffebønner for et flot finish.
- Karamelsiruppen kan erstattes med hasselnød, vanilje eller din favorit sirup.

Sobczyk

Karamel Milkshake

Spiked Slush  2,5 liter

INGREDIENSER

5 dl Råstoff Salty Caramel
2 liter kakaomælk (almindelig
sødet, fx Cocio eller Matilde
kakao)

Til servering:

Flødeskum

SÅDAN GØR DU:

1. Hæld alle ingredienser i slush ice-maskinen.
2. Sæt maskinen til spiked slush-indstilling.
3. Vent til slushen har en fast, frossen konsistens – og servér!



Serveringstip:

- Benyt evt. 1,5–2 spsk sukker, hvis du bruger en tyndere kakao med lavt sukkerindhold.

Sobczyk